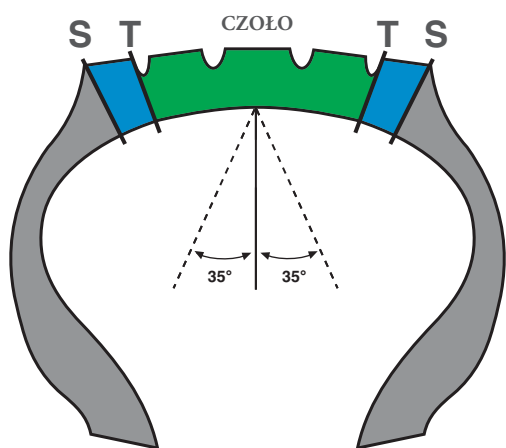


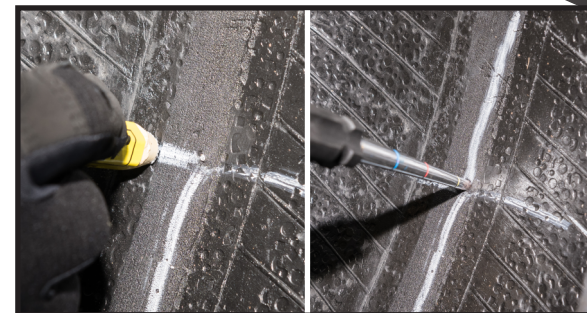
Tabela doboru kołków UNI-SEAL® do naprawy opon motocyklowych



Strefa naprawialna (T-T) obejmuje 70% szerokości czola opony (S-S)

Indeks prędkości (SI)	Kolek naprawczy	Frez	Średnica uszkodzenia Ø	Dopuszczalna liczba napraw
-J	UL3 (249UL)	CC3 (269)	3 mm	2
	UL4.5(249/4.5UL)	CC4.5 (C4.5)	4.5 mm	
	UL6 (250UL)	CC6 (270)	6 mm	
K-T	UL3 (249UL)	CC3 (269)	3 mm	1
	UL4.5(249/4.5UL)	CC4.5 (C4.5)	4.5 mm	
H-ZR	UL3 (249UL)	CC3 (269)	3 mm	1

I k U' U' HUVY Ua UVW UfU Hf' Xcf UKWnf BUY minUdcnbU 'g] 'n'nUYWb]Ua]dfcXi WbHJcdcbmi cfUn'c_Ubma]dfnYd]g]a]k 'W'i 'c_fY 'Yb]UXcdi gnWUbc W'k m.cbUbj]UbuUk'Uk m'



1. Zdejmij oponę z obręczy. Zlokalizuj i oznacz uszkodzenie. Usuń ciało obce i przy pomocy szpikulca TRT105 sprawdź średnicę uszkodzenia i kąt pod którym doszło do przebicia.



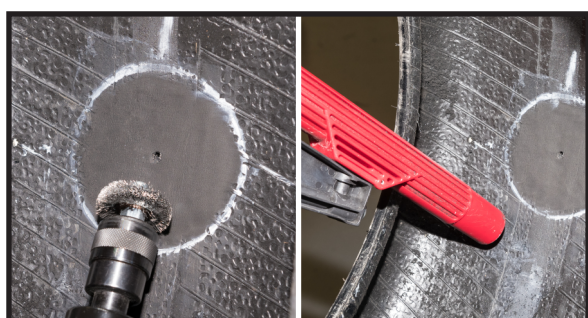
2. Oczyszcz wewnętrzną okładzinę opony preparatem Rub-O-Matic i skrobaczką (2-3 razy).



3. Odrysuj wewnątrz opony centralnie względem przebicia obszar większy o 10 mm niż kapelusz kołka. Następnie wyszlifuj zaznaczony obszar odpowiednią ściernicą. Maksymalna prędkość szlifowania gumy wynosi 4500 obr./min.



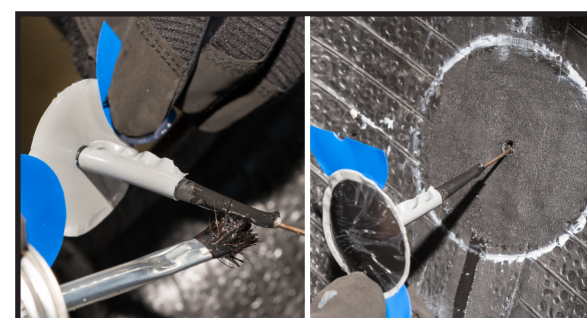
4. Skalibruj kanał uszkodzenia odpowiednim frezem z prędkością 1200 obr./min. Czynność tą wykonaj najpierw od środka opony (5-8 razy), następnie powtórz ją od zewnątrz. Wszystkie uszkodzone i luźne kordy opasania i osnowy muszą zostać usunięte.



5. Oczyszcz szlifowaną gumę miękką szczotką obrotową lub szczotką mosiężną T-966. Ścier usuń z opony odkurzaczem podciśnieniowym.



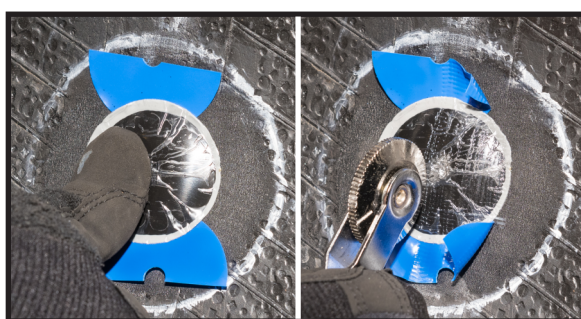
6. Wprowadź płyn wulkanizacyjny (Fast Dry Vulcanizing Fluid #760 lub Heavy Duty Blue Vulcanizing Fluid #775) w kanał uszkodzenia posługując się szpikulcem spiralnym. Szlifowaną gumę pokryj cienką warstwą płynu wulkanizacyjnego. Pozostaw płyn do wyschnięcia do momentu osiągnięcia lepkości kontaktowej (3-5 min dla płynu #760, 5-8 minut dla płynu #775.).



7. Zdejmij z kołka większość niebieskiej folii zabezpieczającej. Czarną końcówkę kołka (3/4 długości) posmaruj niewielką ilością płynu wulkanizacyjnego. Trzymając za pozostawioną folię zabezpieczającą włóż kolek w kanał uszkodzenia.



8. Posługując się szczypcami przeciągnij kolek do momentu, aż będzie dociśnięty do opony (pośrodku kapelusza pojawi się niewielkie wgłębienie).



9. Wyciśnij kciukiem spod kapelusza powietrze a następnie dociśnij kapelusz kołka rolką dociskową (od środka na zewnątrz). Usuń pozostałą folię zabezpieczającą i dociśnij rolką pozostałą część kapelusza.



10. Usuń z kapelusza przezroczystą folię zabezpieczającą. W oponach bezdętkowych pokryj szlifowaną gumę i obrzeże kapelusza uszczelniaczem butylowym (Security Coat #738 lub Butyl Liner Repair Solution #739). W oponach dętkowych naprawę pokryj takim technicznym.



11. Utnij kolek 2-3 mm powyżej opony nie ciągnąc za niego. Opona jest gotowa do montażu i użytkowania.

! K5; 5 °°°

B]YdfUk]Xú:k c'k m.cbUbuUdfUk Ua c YVm 'dfnmWnb 'Uk Uf]]'cdcbmig_i h_i ^ WY^ dck U bma 'k ndUX]Ya 'i V' a]YfW "NUk gnYbUY mdfnYg]fnY] U 'dck m gnY^]bg]fi _W]"